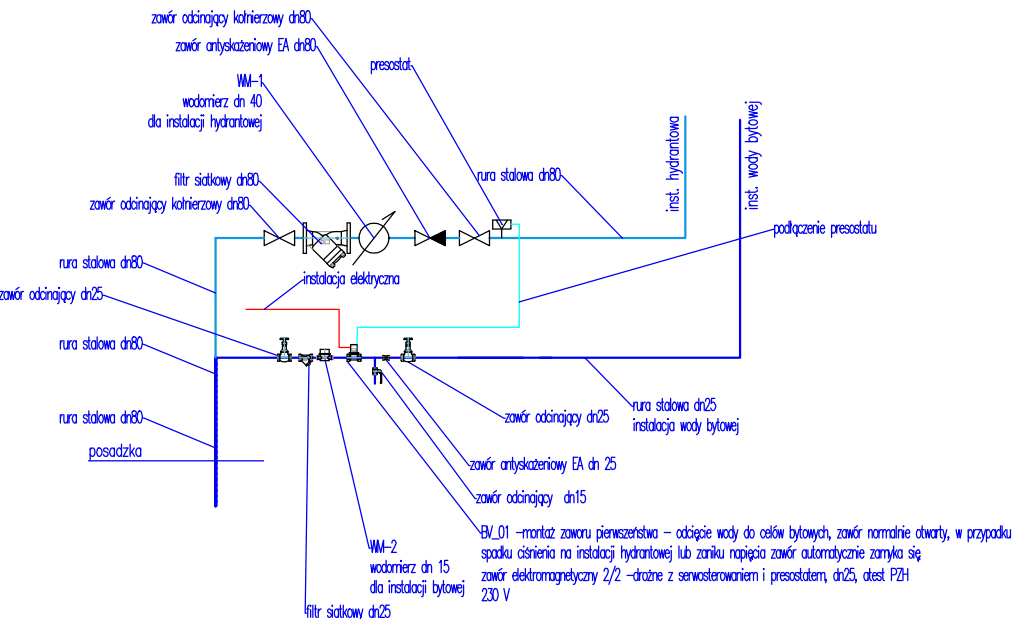


SCHEMAT PODŁĄCZENIA INSTALACJI WODY BYTOWEJ DO BUDYNKU



- LEGENDA**
- instalacja kanalizacji sanitarnej pod posadzką
  - instalacja kanalizacji sanitarnej
  - instalacja kanalizacji sanitarnej pod stropem
  - instalacja kanalizacji deszczowej
  - instalacja wodociągowa zewnętrzna
  - instalacja ppoż
  - instalacja wody bytowej w budynku
  - kanal czepny
  - kanal wywiewny W01
- ilość powietrza nawiewanego/wywiewanego
- transfer powietrza
- zapotrzebowanie na ciepło
- grzejnik elektryczny
- rzędna kinyty , metry nad poziomem posadzki
- kierunek przejście instalacji przez poziome przegrody budowlane
- numer pionu kanalizacji bytowej
- numer pionu kanalizacji deszczowej
- izolacja z kablem grzejnym

- uwaga
- W miejscach wydzielania pożarowego zasłować przejścia pożarowe zgodnie z obowiązującymi przepisami.
  - Instalację kanalizacji sanitarnej pod posadzką wykonać z rur PVC SNB
  - Instalację kanalizacji sanitarnej prowadzić ze spadkami zgodnie z oznaczeniami w dokumentacji
  - System odwodnienia dachu wykonać jako grawitacyjny.
  - Przejścia przewodów kanalizacyjnych pod posadzką w ścianach wykonać w tulejach osłonowych stalowych montowanych na etapie wykonywania prac fundamentowych.
- uwaga
- Instalacja wody bytowej wykonać z rur stalowych ocynkowanych.
  - Przewody izolować zgodnie z obowiązującymi przepisami. Izolacja NRO
  - przed amputacją stosować zawory odciążające
  - wszystkie wentylatory zasilać elektrycznie
  - przed wentylatorami wydzierżmami montować klapy zwrotne i tłumiki bądź podstawy tłumiące i klapy zwrotne
  - Izolacja kanałów nawiewnych 40 mm, izolacja kanałów wywiewnych 40 mm, izolacja kanałów czepnych 80 mm,
  13. Wszystkie urządzenia wentylacyjne takie jak wentylatory, centrale należy wyposażyć w wyłączniki serwisowe
  14. Instalację hydrantową wykonać w izolacji NRO 50 mm + kabel grzejny
  15. zespół zasilaniabudynku w wodę zabezpieczyć przed przemarzaniem za pomocą kabla grzejnego lub zabudowanej szafki z ogrzewaniem

Mu Miska ustępowa      zw dn15  
Um Umywalka      zw dn15  
Zi Zlewozmywak      zw dn15

ZAKŁAD USŁUG TECHNICZNYCH UL. BLISKA 1B/5 80-541 GDAŃSK	
PROJEKT WYKONAWCZY	
Budowa Hali Magazynowej na potrzeby OLIOC wraz z placem manewrowym	
Gdynia, ul. Krzemowa 4 działka nr 256/2, 266/2, obręb 0027 Wielki Kacki	
SANITARNA	
KOMENDA MIEJSKA POWIATOWEJ STRAŻY POŻARNEJ W GDYŃ ul. Władysława IV 12/14	
MGR INŻ. AGNIESZKA AFELTOWICZ	POM/0217/PBS/24
Uprawnienia budowlane do projektowania bez ograniczeń w specjalności sanitarnej	
MGR INŻ. MARCIN SUROWIEC	POM/0018/POSO/05
Uprawnienia budowlane do projektowania bez ograniczeń w specjalności sanitarnej	
RZUT BUDYNKU, INSTALACJE SANITARNE	PW_IS_G01
0	0
2025-12	1:100